

# 予定コース

第1回

## 江戸時代編

まちなかにひそむ“江戸”の痕跡



平成29年9月16日(土)午前9時30分から

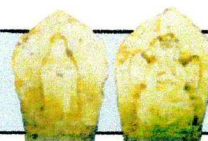
集合・解散場所：氷見市立博物館

出発 → 朝日小路 → 朝日御蔵跡 → 上伊勢町(木戸跡) → 神明前木戸跡(伊勢玉神社) → 地蔵町(愛宕社) → 仕切町(御蔵跡) → 川原町(取魚社跡) → 南中町(高札場跡) → 中ノ橋 → 氷見江神社跡 → 博物館見学・解散

第2回

## 室町・戦国時代編

謙信・信長と氷見の武将たち



平成29年9月30日(土)午前9時30分から

集合・解散場所：氷見市立博物館

出発 → 中の橋 → 光禅寺 → 金橋・千手寺 → 朝日山公園(阿尾城跡・鞍河氏解説) → 上日寺(長沢光国寄進石仏解説) → 博物館見学・解散

第3回

## 古墳時代編

巨大古墳出現の謎とは？



平成29年10月14日(土)午前9時30分から

集合・解散場所：氷見市立博物館

出発 → 朝日寺山古墳群 → 朝日長山古墳 → 南部中横(日本海と氷見の古墳解説) → 雀森(布勢湖と園カンテ窯跡解説) → 朝日湯山古墳 → 朝日貝塚 → 博物館見学・解散

第4回

## 縄文・弥生時代編

氷見漁業のルーツは縄文時代？



平成29年11月11日(土)午前9時30分から

集合・解散場所：氷見市立博物館

出発 → 旧朝日丘小学校(朝日水源地遺跡解説) → 朝日貝塚 → 清見橋(十二町湯排水機場遺跡解説) → 上伊勢保育園前(岩上遺跡解説) → 博物館見学・解散

\*応募者多数の場合、先着順とします。

\*参加者特典として、普段展示していない資料から、各時代のものを一部ご覧いただけます。

\*詳しい内容は、参加者に改めて通知します。

\*天候等により、コース変更や中止の場合があります。

氷見市立博物館